



Pêches et Océans  
Canada

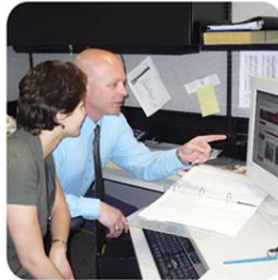
Fisheries and Oceans  
Canada

Garde côtière  
canadienne

Canadian  
Coast Guard



Sécurité d'abord, Service constant



# Incident Q2018-00060

## N/P JONÈVE



# ***Stacy Dufour***

***Responsable régional du sauvetage maritime***

***Centre secondaire de sauvetage maritime de  
Québec***

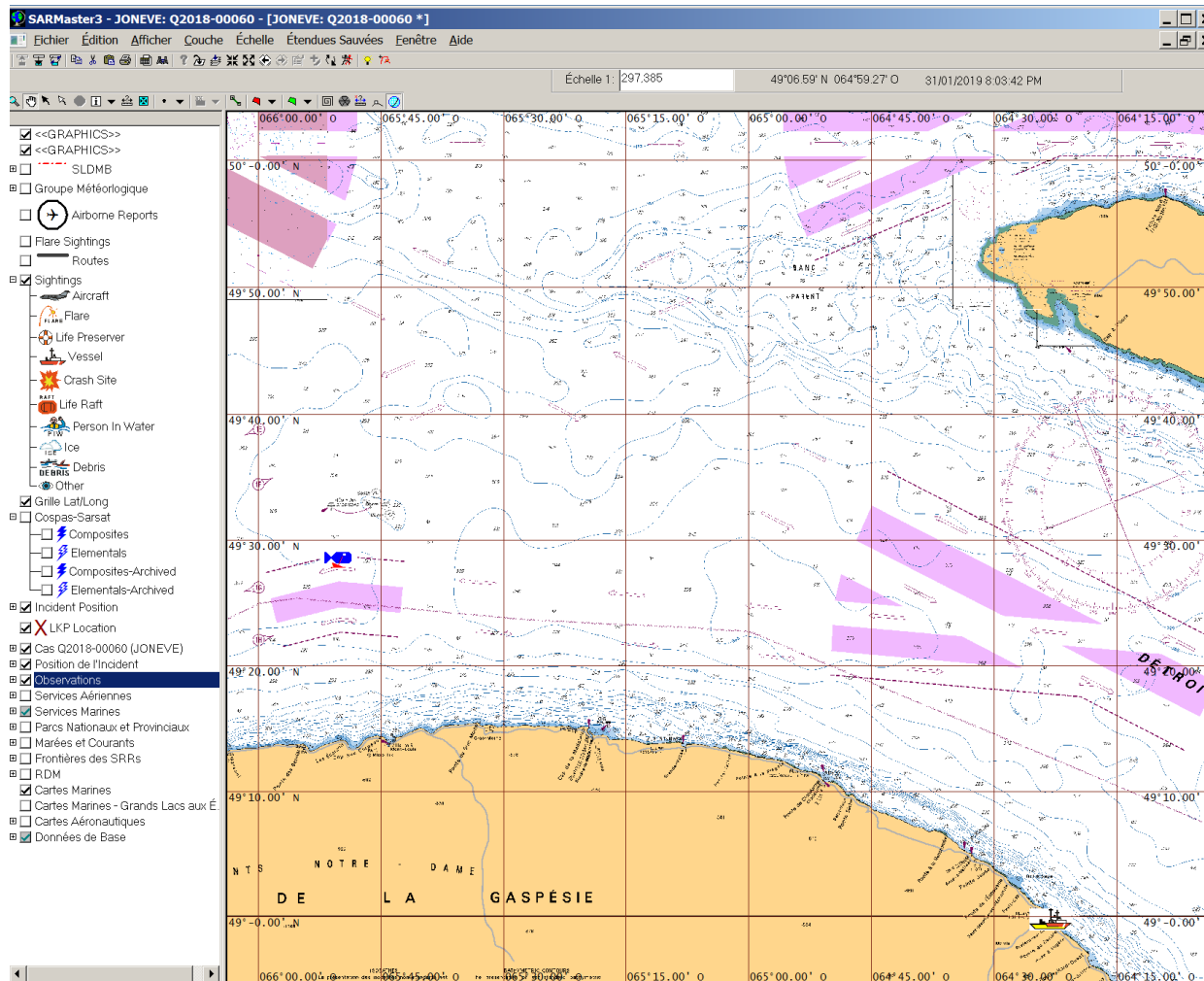
***(MRSC Québec)***

***Garde côtière canadienne***

***Région du Centre et de l'Arctique***



- SCTM Escoumins avise le Centre de sauvetage de Québec (MRSC Québec) que le N/P JONÈVE informe avoir une panne de gouvernail et qu'il est présentement remorqué par le N/P JD CAROLINE KRISTINE.
- Position 49°28.6'N 065°50.1'W
- Destination: Havre de Rivière-au-Renard.
- Assistance demandée pour entrer à quai.
- HPA destination: Minuit trente le 15 avril 2018.
- 4 personnes à bord du N/P JONÈVE.
- 3 personnes à bord du JD CAROLINE KRISTINE.
- Météo: Vents NW 40 noeuds.







- MRSC Québec contacte NGCC CAP D'ESPOIR à la station de Sauvetage de Rivière-au-Renard qui confirme que les conditions météorologiques sont difficiles en raison des forts vents et de l'état de la mer. L'assistance pour la manœuvre d'accostage une fois à l'intérieur de la rade sera possible cependant la manœuvre pour entrer dans la rade sera risquée si les conditions météorologiques et l'état de la mer ne s'améliorent pas. La situation sera évaluée au moment opportun.



- SCTM Escoumins informe MRSC Québec que le N/P JONÈVE confirme que le gouvernail n'est plus fonctionnel et qu'il croit que le N/P JD CAROLINE KRISTINE sera en mesure de compléter le remorquage jusqu'à l'intérieur de la rade de Rivière-au-Renard.

# 14 avril 2018 – Vers 19h35 (HAE)



- SITREP du N/P JONÈVE :
  - Position: 49°12.43'N 068°05.7'W
  - Vents NW 20/25, bonne visibilité
  - Mer: 1 à 1.5 mètres
  - HPA Rivière-au-Renard: 23h30 (HAE)





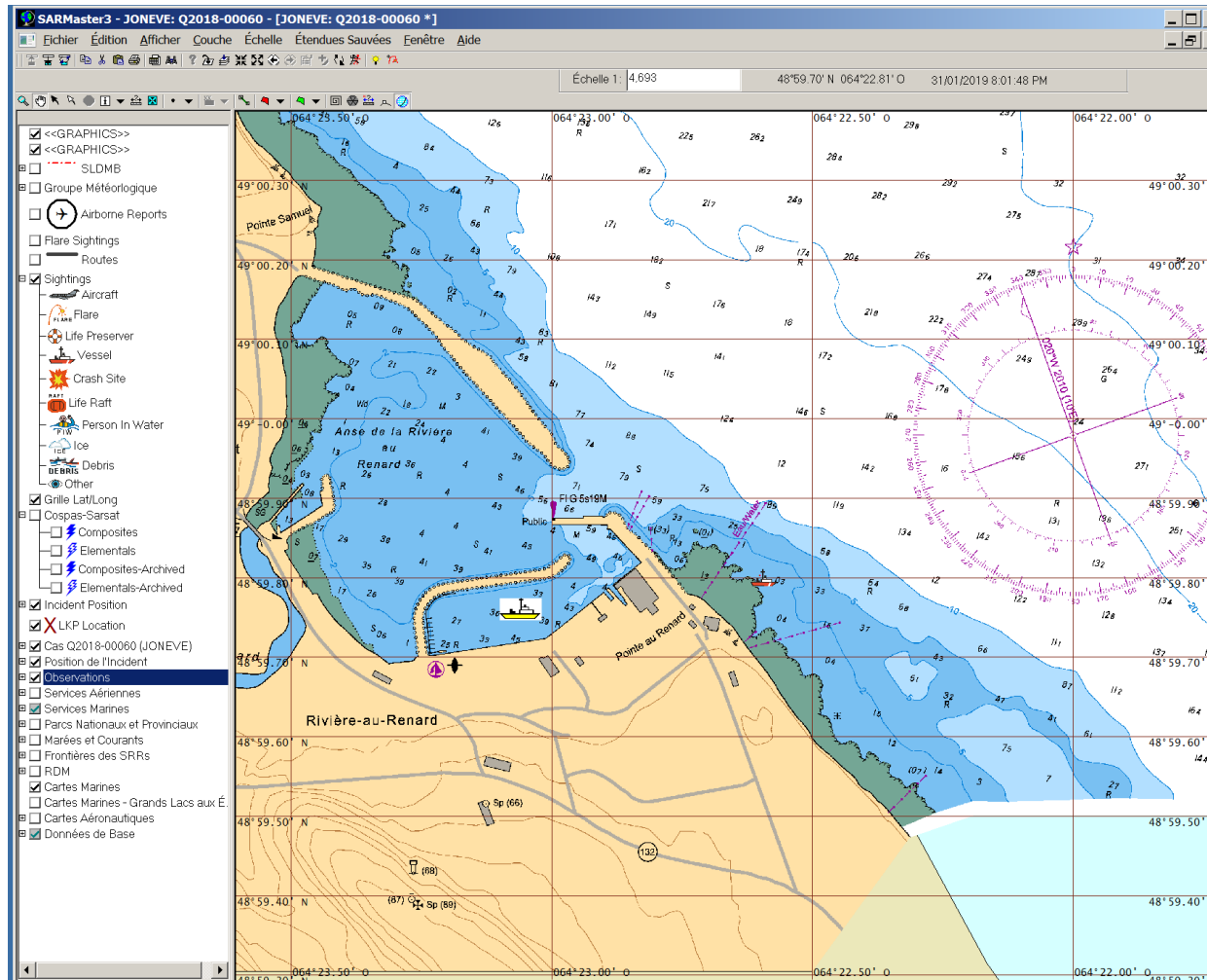
- Le NGCC CAP D'ESPOIR informe MRSC Québec avoir discuté avec le capitaine du N/P JONÈVE qui croit que N/P JD CAROLINE KRISTINE sera en mesure de compléter le remorquage jusqu'à l'intérieur de la rade de Rivière-au-Renard et que le NGCC CAP D'ESPOIR les assistera par la suite pour la manœuvre d'accostage.



- Le NGCC CAP D'ESPOIR informe MRSC Québec qu'il se prépare à sortir pour porter assistance au N/P JONÈVE à l'entrée du havre de Rivière-au-Renard, la touée estimant être à proximité de l'entrée dans environ 30 minutes.



- SCTM Escoumins informe MRSC Québec que le N/P JONÈVE rapporte une voie d'eau et qu'il est échoué à 200 pieds à l'est de la rade de Rivière-au-Renard suite à la rupture du câble de remorquage du N/P JD CAROLINE KRISTINE.
- SCTM Escoumins informe MRSC Québec que le NGCC CAP D'ESPOIR a tenté de s'approcher du N/P JONEVE pour porter assistance mais qu'il a lui aussi touché le fond à quelques reprises subissant des dommages à la coque.





- MRSC Québec place une demande de support aérien au Centre Conjoint des Opérations de Sauvetage de Halifax (JRCC Halifax) pour le sauvetage des 4 membres d'équipage du N/P JONÈVE échoué à la position 48°59.8'N 064°22.6W.



- SCTM Escoumins informe MRSC Québec que le N/P JONÈVE rapporte une forte gîte sur bâbord et que les 4 membres d'équipage ont enfilé leur habits d'immersion.
- SCTM Escoumins informe MRSC Québec que le NGCC CAP D'ESPOIR reste à flot à proximité du N/P JONÈVE mais ne peut s'en approcher en raison de vagues déferlantes de 2 à 3 mètres.



- MRSC Québec contacte la centrale 911 CAUREQ pour assistance des pompiers pour éclairage du secteur de la position du N/P JONÈVE.



- Le NGCC CAP D'ESPOIR confirme à MRSC Québec que les vents viennent du Nord-Nord-Ouest de 25 à 30 nœuds et que le N/P JONÈVE semble stable et ne bouge pas.





- Le NGCC CAP D'ESPOIR confirme à MRSC Québec que la génératrice du N/P JONÈVE a cessé de fonctionner et que le navire a une gîte sur bâbord.
- Le NGCC CAP D'ESPOIR confirme à MRSC Québec avoir touché le fond à deux reprises et que des vibrations au niveau des moteurs se font sentir.



- MRSC Québec informe la Sûreté du Québec sur la situation du N/P JONÈVE et de l'intervention de Recherche et Sauvetage en cours à Rivière-au-Renard, la Sûreté du Québec y envoyant une unité.



- JRCC Halifax confirme à MRSC Québec que l'hélicoptère de type Cormorant Rescue-912 sera en vol dans une trentaine de minutes et estime être sur les lieux de l'échouement du N/P JONÈVE vers 03h15 (HAE).



- SCTM Escoumins informe MRSC Québec que le NGCC CAP D'ESPOIR doit retourner à quai en raison des dommages mécaniques qu'il a subit suite aux talonnements lors de la tentative d'assistance au N/P JONÈVE, le N/P JD CAROLINE KRISTINE demeurant à proximité pour porter assistance à l'équipage du N/P JONÈVE si requis.



- JRCC Halifax informe MRSC Québec que l'hélicoptère Rescue-912 est en vol et estime qu'il sera sur les lieux dans 1 heure et 50 minutes.
- Le plan de sauvetage de Rescue-912 est d'effectuer l'hélicoptère de l'équipage du N/P JONÈVE et d'amener les 4 personnes à l'aéroport de Gaspé.



- NGCC CAP D'ESPOIR à quai à la station de Recherche et Sauvetage de Rivière-au-Renard informe MRSC Québec de dommages à la coque, de la présence d'eau dans le compartiment de la salle des machines et qu'il est non-opérationnel jusqu'à nouvel avis.



- JRCC Halifax informe MRSC Québec que l'hélicoptère Rescue-912 sera sur les lieux dans 40 minutes et que la durée de l'opération d'extraction des 4 membres d'équipage du N/P JONÈVE est estimée à 60 minutes.
- MRSC Québec informe la Sûreté du Québec qui doit quitter pour une autre situation d'urgence et qui ne pourra se rendre à l'aéroport de Gaspé pour y recevoir l'équipage du N/P JONÈVE.



- Rescue-912 au sol dans le secteur de Rivière-au-Renard après un survol de reconnaissance du N/P JONÈVE pour préparer l'hélicoptère des 4 membres d'équipage.



# 15 avril 2018 – Vers 04h40 (HAE)



- Rescue-912 au sol à l'aéroport de Gaspé pour y débarquer les 4 membres d'équipage du N/P JONÈVE.



- SCTM Escoumins informe MRSC Québec que le N/P JD CAROLINE KRISTINE confirme que la position de l'échouement du N/P JONÈVE est 48°59.84N 064°22.55W.
- Fin de l'opération de Recherche et Sauvetage.
- La division Intervention Environnementale de la Région du Centre et de l'Arctique de la Garde côtière canadienne assurera désormais le suivi sur l'échouement du N/P JONÈVE.

# Hélicoptère Cormorant - DND



# Unité de Recherche et Sauvetage - GCC



Pêches et Océans Canada / Fisheries and Oceans Canada



**Merci! / Thank you!**