



CONSULTATION PUBLIQUE SUR LA SÉCURITÉ  
DES BATEAUX DE PÊCHES

Service hydrographique du Canada  
**Publications nautiques**  
**Réalisations et**  
**plans pour 2010-11**



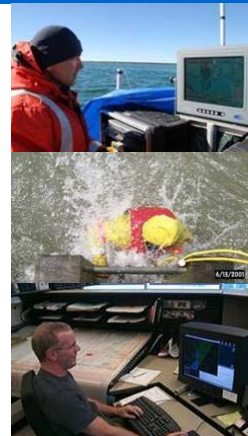
Rimouski Février 2010

Canada



Introduction

- Réalisations Publications nautiques
- Production et levés projetés
- Mise à jour des cartes papier et électroniques
- Participation au Salon du Bateau
- Campagne de promotion de mise à jour



Canada



## PRODUCTION/RÉALISATIONS 2009/10

No de cartes	Secteur	Parues
4416 NE	Havre de Gaspé	30 octobre 2009
4430 NE	Ile d'Anticosti (CEN le 21 août 2009)	5 octobre 2009
1361 NE	Lac Memphrémagog	8 octobre 2009
1220 NE	Port de Sept-Iles	22 janvier 2010
1312 AG	Sorel-Tracy (CEN 27 mai 2009)	3 juillet 2009
1311 AG	Sorel-Tracy	3 juillet 2009
1350 AG	Sorel-Tracy	3 juillet 2009
1313 AG	Ile Saint-Quentin (CEN 27 octobre 2009)	6 nov. 2009
4921 AG	Havre de Beaubassin (CEN 13 novembre 2009)	25 sept. 2009



## PRODUCTION/RÉALISATIONS 2009/10

Suite.....

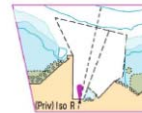
No des cartes	Secteur	Parues
4429 AG	Quai Havre Saint-Pierre (CEN le 12 janv. 2010)	6 nov. 2009
1202 AG	Terminal de croisière (CEN le 3 fév. 2010)	27 nov. 2009
ATL 112	Fleuve Saint-Laurent: Cap-Rouge à Montréal et rivière Richelieu	29 mai 2009
Volume 3	Table des courants et marées édition 2010 Fleuve Saint-Laurent et rivière Saguenay <i>Édition commémorant le 150<sup>ième</sup> anniversaire de la Corporation des Pilotes du Bas Saint-Laurent</i>	Novembre 2009



## Production d'annexes graphiques en cours de production

### Annexes graphiques en cours

1311	Terminal Contrecoeur	CEN à publier
------	----------------------	---------------



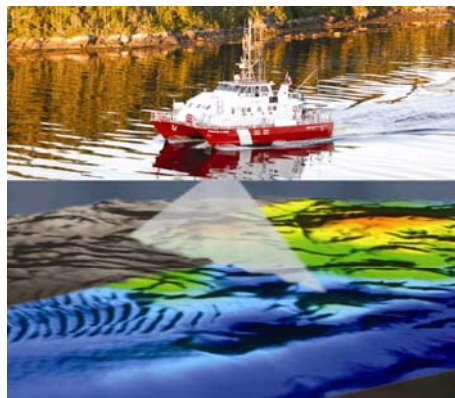
POUR CARTE/FOR CHART 1220

[www.notmar.gc.ca](http://www.notmar.gc.ca)

Canada



## Levés hydrographiques 2010



Levés projetés par les équipes du SHC au cours de 2010

Canada



## Levés projetés 2010

- **Chenal maritime du Saint-Laurent (Montréal au Chenal du Nord)**
- **Ports pour Travaux Publics et Services Gouvernementaux Canada et autres ministères (DND, EC etc)**
- **Levé de photos obliques de Trois-Pistoles à Gaspé (Instructions nautiques ATL 110 Cap Whittle/Cap Gaspé/Les Escoumins)**
- **Levés de révision pour les cartes:**
  - 1509 Rivière des Prairies
  - 4440 et 4469 (Côte Nord)
- **Levés de cas d'investigation**
- **Levé multifaisceaux IDM et entre pointe des Monts et Sept-Îles**



## PLAN DE PRODUCTION 2010-2011

### **Fleuve Saint-Laurent**

1430, NC Lac Saint-Louis

1429, NC Canal de la Rive Sud

1510, NE Lac Des Deux Montagnes

1233, 1234, 1235, 1236

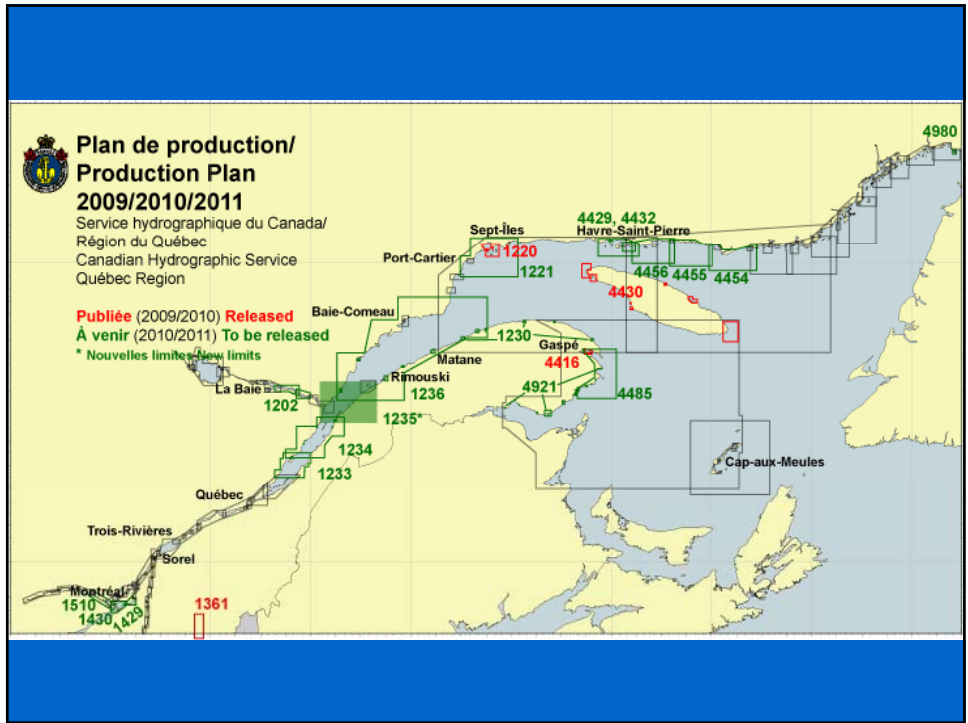
### **Saguenay à Cote-Nord: nouvelles éditions à venir**

1202, 1221, 4429, 4432, 4454, 4456

4980, 4455

### **Gaspésie: nouvelles éditions à venir**

1230, 4485, 4921



Pêches et Océans Canada Fisheries and Oceans Canada

## Vos cartes marines sont-elles à jour?

1. Vérifiez si vous avez l'édition courante.  
[www.cartes.gc.ca](http://www.cartes.gc.ca)
2. Abonnement gratuit à [notmar.gc.ca](http://notmar.gc.ca)
3. Avis à la navigation sur [www.marinfo.gc.ca](http://www.marinfo.gc.ca)

Vos cartes marines sont-elles à jour?

Heurter un haut-fond ou être désorienté par le changement d'une bouée n'est pas une expérience agréable. La mise à jour des cartes marines peut réduire ces risques.

[www.cartes.gc.ca](http://www.cartes.gc.ca)

Recherche dans notmar

1230 ou choisissez carte

de: [Sep 2006] à: [Nov 2006]

Inclure les avis aux navigateurs antérieurs à l'an 2000 (janvier 1997 à décembre 1999)

Chercher les cartes >>

PÊCHES ET OCÉANS CANADA Service hydrographique du Canada

Recherche de cartes-papiers courantes du SHC

Produits

Cartes et publications marines

Publications

Services courants

Avis aux navigateurs

Coordonnées

Service hydrographique du Canada

Pêches et Océans Canada Fisheries and Oceans Canada

## Cartes marines électroniques du SHC

- ▶ CDs BSB nouvelle série 2010 disponible en janvier
- ▶ Service de mise à jour en ligne: BSB v. 4
- ▶ Avantages: les clients inscrits ont accès aux NE en cours d'année en plus des Avis aux navigateurs!
- ▶ Si utilisation de systèmes privés, les Avis aux navigateurs sont toujours la source officielle!
- ▶ **IMPORTANT**  
Enregistrement du produit  
[www.cartes.gc.ca](http://www.cartes.gc.ca)

Pour que ça clique avec la réalité!  
To match reality!

Cartes marines électroniques du Service hydrographique du Canada

Canadian Hydrographic Service Digital Charts

Disponible sur le Système marin

[www.cartes.gc.ca](http://www.cartes.gc.ca)  
[www.shc.gc.ca](http://www.shc.gc.ca)

CDs BSB nouvelle série 2010 disponible en janvier

Service de mise à jour en ligne: BSB v. 4

Avantages: les clients inscrits ont accès aux NE en cours d'année en plus des Avis aux navigateurs!

Si utilisation de systèmes privés, les Avis aux navigateurs sont toujours la source officielle!

**IMPORTANT**  
Enregistrement du produit  
[www.cartes.gc.ca](http://www.cartes.gc.ca)



## Campagne de promotion

- ▶ **Thème de la campagne:**
  - Mise à jour des cartes!
- ▶ **Placements publicitaires dans:**
  - Guide Tourisme nautique
  - Nautiguide
  - La presse nautique
  - St-Lawrence Guide



## Participation au Salon du bateau



- ▶ **L'équipe du SHC était présente**
- ▶ **Thème:**
  - Nouvelle carte du lac Saint-Louis
  - Importance de mettre à jour ses cartes!

*Bienvenue! Welcome! Koey!*

Conférence Canadian  
hydrographique Hydrographic  
du Canada Conference

21-23 juin | June 21-23

2010

Québec, Québec, CANADA  
City of Québec, Québec, CANADA



Association canadienne d'hydrographie  
Canadian Hydrographic Association